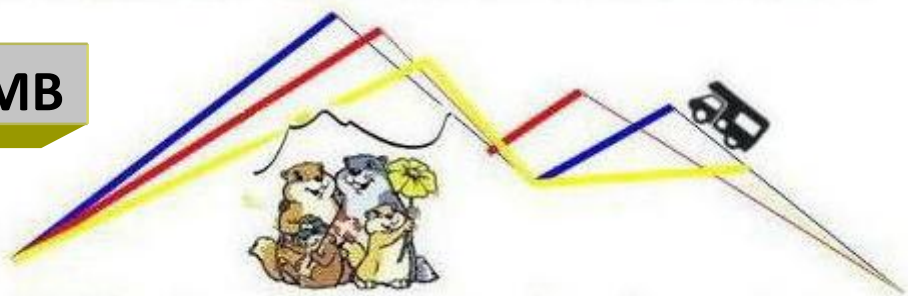


3C AMB



Camping car Club ALPES MONTBLANC

Rédaction : Brigitte VOISIN et comité de rédaction

Le mot de La Présidente

Bonjour à toutes et à tous.

Le printemps est proche et l'heure va maintenant arriver, afin de profiter pleinement de nos véhicules.

Le programme des sorties est bien étoffé pour cette première année.

Sachez que vous pouvez également profiter des sorties organisées par les autres clubs de la Fédération si toutefois vous ne trouvez pas votre bonheur dans celles du 3CAMB.

Je vous rappelle qu'un événement majeur marquera le premier semestre 2013 : il s'agit de la Fête des Clubs de la FFACCC organisée à Orange par nos amis de PCA du 7 au 12 mai avec prolongation jusqu'au 16 mai. Le programme et la fiche d'inscription sont dans notre bulletin de la MARMOTTE et seront aussi dans le prochain vadrouille. Espérant que nous y serons nombreux.

Pour terminer, je souhaite la bienvenue à tous les nouveaux adhérents.

Brigitte

FICHE D'INSCRIPTION aux sorties

La FFACCC demande une certaine standardisation de la fiche d'inscription pour tous les clubs. Il est toujours bon de rappeler certaines règles concernant les engagements des inscrits aux sorties, tant financières qu'administratives.

Nous nous efforcerons, de mettre en application cette nouvelle présentation, bien que chaque club reste autonome sur le contenu des sorties organisées.

MACARON VERT - RESPECT



Respect : respecter la nature

Eviter le regroupement

Stationner dans des lieux appropriés

Privilégier le commerce local

Etre courtois et discret

Communiquer avec autrui

Tenir l'ensemble de ces engagements

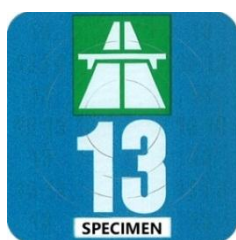
Entretien du 06 janvier 2013 avec le club voisin CCC DAUPHINE VIVARAIS



S'il devait y avoir des liens entre les clubs de la FFACCC, ceux qui viennent de se concrétiser correspondent entièrement à l'état d'esprit souhaité dans notre fédération : l'amitié et l'ouverture des sorties entre clubs.

FRONTALIERS ou AUTRES usagers des autoroutes Suisses.

Cette vignette unique, qui remplace les péages traditionnels, est de validité annuelle pour les véhicules à moteur et les remorques et caravanes jusqu'à un poids total de 3,5 t.



le choix pour l'appliquer



Valable du 1er décembre 2012 au 31 janvier 2014, la vignette Suisse 2013 coûte 33 €. (40CHF)

Ce tarif est valable pour les véhicules allant jusqu'à 3,5 t de poids total et camping-cars. Pour 1 véhicule qui tracte 1 remorque ou caravane, l'automobiliste devra se munir de 2 vignettes et les apposer avant d'emprunter les autoroutes.

Bon à savoir

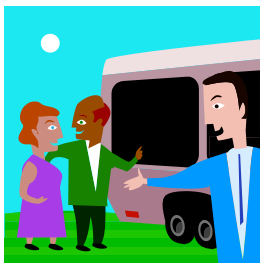
- Si l'on entre en Suisse par un poste frontalier situé sur une autoroute, une voie de circulation réservée aux détenteurs de la vignette permettra un passage rapide !
- Si un conducteur emprunte un tronçon d'autoroute ou semi-autoroute sans vignette valable sur son véhicule, il sera passible d'une amende de CHF 200 (environ 166 €) et devra s'acquitter du prix de la vignette.

Cette vignette peut être obtenue à la frontière Suisse, dans certaines stations essence ou dans la plupart des AUTOMOBILES CLUBS (voir le site <http://www.automobile-club.org/boutiques/vignettes-autoroutieres/suisse.html>)



SORTIES

L'organisation des sorties nécessite une part de travail non négligeable pour la préparation et l'évaluation du prix de revient. Dans la mesure du possible, manifestez vous dès la parution du bulletin d'inscription, afin de valider ou parfois annuler le projet de sortie.



La BOURSE aux EQUIPAGES

- Pour vous permettre de trouver des coéquipiers pour vos sorties
-
- Vous avez programmé une sortie en camping-car et vous souhaiteriez la proposer à la communauté camping-cariste.
-
- Vous avez l'intention de partir en camping-car mais vous ne savez pas où et vous souhaiteriez éventuellement profiter de la présence d'un autre équipage.
-
- Vous hésitez à sortir en camping-car pour des raisons de sécurité car vous avez peur d'être le seul véhicule à l'étape.

Il y aura probablement une solution.....dans le prochain bulletin de la MARMOTTE

SOUVENIR de l'assemblée des ROIS, de La Balme de Sillingy (74)

C'est à proximité du lac de la Balme de Sillingy, qu'une cinquantaine de camping caristes se sont donné rendez-vous ce week-end, étaient membres de deux jeunes clubs ayant vu le jour au cours de l'année 2012 : le club savoyard Camping-car Club Alpes Mont-Blanc (3CAMB) organisateur de la sortie celui du Dauphiné-Vivaraïsi qui entretiennent d'amicales relations.

L'Épiphanie fût donc l'occasion de se retrouver pour un week-end convivial. Au programme, entre autres, la visite de la ferme robotisée des Airelles à Groisy où chacun a pu s'approvisionner en fromages, et le musée des allumettes à Sallenôves où l'ont peut admirer les œuvres surprenantes de Mr Archiapati. C'était l'occasion également de tirer les rois, comme le veut la tradition et de profiter des produits locaux du marché et des commerçants de la commune. Un loto est venu clôturer cette sympathique rencontre, chacun se promettant des retrouvailles lors de voyages à la découverte des trésors de notre beau pays.

(Christiane SACCANI)



“ Le comité du Camping-Car Club Alpes Mont-Blanc (3CAMB) remercie la commune pour son accueil, et la société Curioz pour avoir fourni de nombreux lots pour le Loto.”



Fête des clubs de la FFACCC (ex : RENCONTRES FEDERALES)



Le Camping Car Club Provence Côte d'Azur vous propose

Fête des clubs de la FFACCC-du 7 au 12 Mai 2013-84100 ORANGE

Cette année nous inviterons une délégation de chaque Pays membre de la FICM

Prolongation du 13 au 16 Mai 2013

PROGRAMME :

Mardi 07 mai : réception et installation des CC – le soir pot d'accueil.

Dans la journée, réunion des membres de la FICM.

Mercredi 08 mai : début des jeux individuels ouverts à tous de 9h30 à 17h00 - visite du théâtre antique et son musée, avec trajet en petit train.

Jeudi 09 mai : le matin marché à Orange, après-midi suite des jeux, et reprise des visites du théâtre antique, en soirée spectacle folklorique.

Vendredi 10 mai : suite des jeux et de la visite du théâtre antique, en soirée spectacle « cabaret ».

Samedi 11 mai : le matin réunion avec la FFACCC et la FICM. Après-midi jeux collectifs des clubs de la fédération. A 20h00 repas de gala avec orchestre.

Dimanche 12 mai : départ des CC, sauf pour la prolongation.

Prolongations du 13 au 16 mai 2013.

Lundi 13 mai : - départ de 2 bus pour les groupes 1 et 2 « Fontaine de Vaucluse », visite résurgence, musée des santons, maître verrier, repas au restaurant.

- Départ de 2 bus pour les groupes 3 et 4 « Avignon », visite du palais des Papes, Eglise Notre Dame des Doms, Pont St Brézet, traversée du Rhône en navette fluviale, repas au restaurant, visite d'une cave sur le retour.

Mardi 14 : inversement de destination pour les groupes.

Mercredi 15 : départ des CC d'Orange pour une journée libre avec doc et liste des aires de services. Rendez vous à 18h00 à Méjanes « domaine Paul Ricard » entre Arles et les Saintes Marie de la Mer (pas de vidange sur place).

Jeudi 16 : journée complète, axée sur la Camargue, les gardians et les taureaux, promenade en petit train, ferrade, apéritif, repas, spectacle dans les arènes, possibilité de balades à cheval.

Vendredi 17 : dislocation.

Bulletin d'inscription



Monsieur : Prénom :

Madame : Prénom :

Enfants (date de naissance) :

Autres personnes :

Adresse :

E Mail:@.....

CP..... Ville :

N° adhérent FFACCC : Club : N° Portable :

Véhicule : immatriculation : Longueur : Remorque oui non.

Ne sont pas inclus dans le prix : (les frais personnels, les frais de carburant, les repas et visites non mentionnés dans le programme, etc.)

Prix : (par personne) à la fête des clubs à Orange du 07 au 12 Mai 2013.

Forfait Nombre..... X 75.00€ / Personne = €



Prolongation du 12 au 16 Mai 2013.

Sous réserve de votre inscription à la fête des clubs.

Prix (par personne)

Forfait Nombre..... X 120.00€ / Personne =€

Pour la prolongation établissez un second chèque au nom du CCCPCA.



Nombre de C.Cars : min 250. maxi 400.
Prolongation maxi 110.

Je soussigné Mr ou Mme.....
agissant pour moi-même et (ou) pour le compte
des personnes inscrites, certifie avoir pris
connaissance des conditions générales de vente
ainsi que du programme réputé comme faisant
partie intégrante du contrat.

Date et signature de l'adhérent.



Le bulletin d'inscription et le(s)
paiement(s) devront parvenir au plus tard

Le 30 Mars 2013

à Mme Colette SANFRATELLO

480, Ch des Escoulettes

83136 ROCBARON

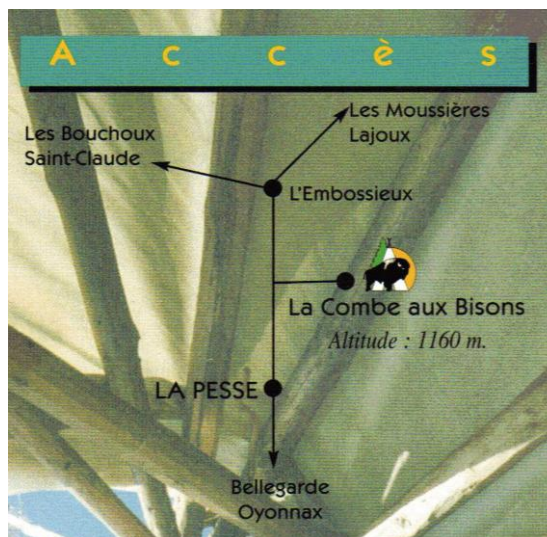
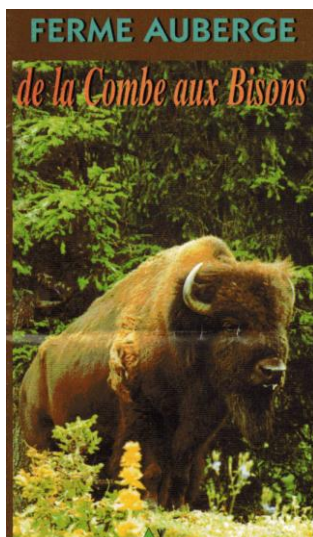
E mail:sanfratelloc@yahoo.fr

Tel: 04 94 72 43 88



Association d'utilisateurs de camping-cars, régie par la loi du 1^{er} juillet 1901 déclarée à la sous-préfecture d'ISTRES le 25/11/2008
Association bénéficiaire de l'Agrément tourisme de la FFACCC N° AG 075 08 0005 / Assurance AGF N° 43308337 - Assurance responsabilité civile : MACIF n°
8 135 970 - Siège social : 12 Allée Pierre Corneille 13500 MARTIGUES

PROGRAMME sortie « BISONS » dans le HAUT JURA – La PESSE



Vendredi 07 juin – 15 h00

Accueil des camping cars à la fromagerie de Monbriand – L'Essard

Villard St SAUVEUR, à 3 km de St CLAUDE – Route de Genève.

19h00 – dégustation fromages avec vin du Jura

Stationnement sur le site de la fromagerie.

Samedi 08 juin

8h30 : Visite de la fromagerie

10h00 : départ pour La PESSE à 15 km en camping car

Stationnement sur l'aire de service de La PESSE.

12h00 : POT de l'AMITIE du 3CAMB

repas tiré des camping cars. *Dans le village vous trouverez une boulangerie, boucherie, superette.*

14h30 : promenade pour tous, sans difficulté, à la croix des couloirs .

18h30 : départ des camping cars pour l'auberge des bisons (3km).

A l'auberge des bisons, repas « pierrade des bisons » (tarif préférentiel –règlement sur place).

Stationnement nocturne, à côté des bisons.

Dimanche 09 juin

9h30 : retour sur le parking de La PESSE.

Balade vers le CRET de CHALAM (1550m) si le temps le permet.

Pour tous renseignements complémentaires, s'adresser à :

René et Joelle GROS - 13 route de la Faucille – L'ESSARD –

39200 VILLARD ST sauveur

Tél . 06 85 70 29 11

FICHE D'INSCRIPTION en fin du bulletin.



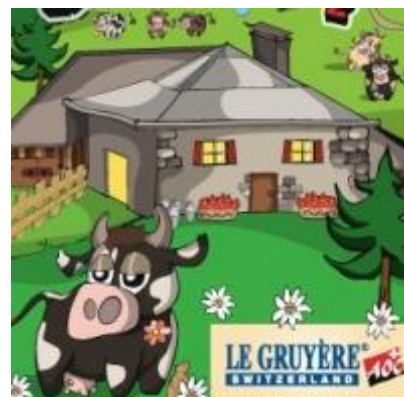
Balade à La GRUYERE (SUISSE) 14 au 16 juin 2013

Située à l'est de la Suisse Romande, faisant frontière avec la Suisse Alémanique par la région bernoise du Saanenland, la région de la Gruyère / Pays d'Enhaut est une région de moyennes montagnes dont le sommet le plus médiatique est le Moléson, imposante montagne dominant la [cité médiévale de Gruyère](#).



La Gruyère, plaine se trouvant au cœur des Préalpes, entourées des monts du Gibloux et de la Berra au nord, des Vanils à l'Est et du Moléson au Sud, est prolongée par la vallée de l'Intyamon qui vous conduit directement au Pays-d'Enhaut, vallée préalpine au climat particulier. Cette région touristique est la plus petite de la Suisse Romande et sa population totale dépasse à peine les 46'000 âmes. Fait particulier, une petite partie de la population est, à la sortie de Charmey et dans la vallée du Jaun, bilingue 'français

Allemand'. La Gruyère / Pays d'Enhaut n'est pas une région fortement industrialisée, mais plutôt rurale. Beaucoup de fermes et d'alpages sont d'ailleurs encore en exploitation. Même si elle n'arrive pas à rivaliser avec les grandes régions alpines, la Gruyère / Pays d'Enhaut offre un développement touristique très intéressant et mise sur l'accueil et les séjours familiaux.



PROGRAMME SORTIE GRUYERE (SUISSE) DU 14 AU 16 JUN 2013

Lieu : **Camping Haute Gruyère, ch. du Camping, CH 1667 Enney**

Coordonnées GPS : L : N46 °33'27" I:E07°05'07" – www.camping-gruyere.ch

Enney se situe à env. 120 km de Genève par le côté suisse (attention si vous prenez l'autoroute, il faut acheter la vignette : CHF 40. —env. € 33)

Vendredi 14 juin 2013 : arrivée dès 12 h

Samedi 15 juin 2013 : ***Matin*** : Visite de la Fromagerie d'alpage du Moléson suivie d'une dégustation

Après-midi : Visite libre du village de Gruyère et du château

Soir : possibilité d'un repas au restaurant du camping

Des propositions de menus vous seront envoyées ultérieurement

Dimanche 16 juin 2013 : Visite de la Chocolaterie « Cailler » à Broc

Possibilité de prolonger le séjour au camping

Les déplacements se feront en se regroupant dans les camping-cars

Renseignements :

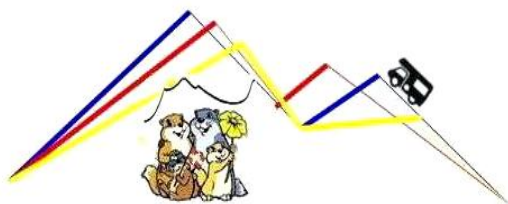
Marie-Claire et Michel Salsi

Tél. 04 50 43 62 15 – Portable 06 65 29 56 02 (nous ne serons pas joignable du 11 mars au 1^{er} avril 2013)

SORTIE LIMITEE A 25 CAMPING CARS

Date limite d'inscription : 13 avril 2013

BULLETIN D'INSCRIPTION



3CAMB

Sortie à Gruyère (Suisse) - Dates : du 14 au 16 juin 2013

Organisateurs : Marie-Claire et Michel Salsi

373, route de Genève – 74160 Collonges sous Salève

Email : salsi.mc@orange.fr

Première sortie : oui non

Immatriculation véhicule : Longueur véhicule :

Nombre de participants :adultes

Noms : Prénoms :

Adresse :

CP : Ville :

Tél. fixe Portable Email

N° adhérent FFACCC.....

Sont inclus dans le prix : (Le détail des prestations comprises dans le prix est indiqué dans programme de la sortie)

Ne sont pas inclus dans le prix : (les frais personnels, les frais de carburant, les repas et visites non mentionnés dans le programme)

Prix global (par camping car si 1 ou 2 personnes)

Pour les visites de la fromagerie et chocolaterie

et 2 nuits **sans** camping chèque =

Idem **avec** camping chèque** =

**(voir le site : www.campingcheque.fr)

1 pers./CC 2 pers./CC

€ 68,50

€ 105,--

€ 55,70

€ 81,40

Nombre de personnes :

Total : €.....

Participation agrément voyages

€ 1,50

Prix total

€.....

Paiement : Le chèque de paiement doit être libellé au nom CCCAMB et parvenir à l'organisateur au plus tard le **13 avril 2013**

En cas de désistement non justifié, les frais engagés ne seront pas remboursés.

Merci d'arriver avec les pleins et vides faits. Possibilité de faire la vidange au camping

Date et signature de l'adhérent

Sortie neige à SOMAND (74) il reste encore des places

08 au 10 mars - En raquettes ou avec des chaussures de randonnée, une activité détente accessible à tous. Le panorama inoubliable sur la chaîne des Alpes et le Haut Chablais risque de couper le souffle... La magie opère. Grâce à son exposition enviable, le domaine vous permettra de skier au soleil toute la journée en admirant les Massifs du Mont-Blanc, des Aravis, du Chablais et du Jura.

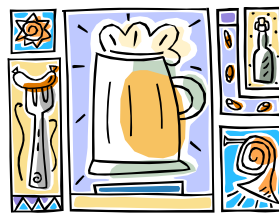
Les mordus de la glisse comme les amoureux de la nature apprécieront ce site d'altitude, l'un des plus enneigés de Haute-Savoie.



Appelez vite Claude COTTARD au 04 50 98 15 64 ou 06 07 32 66 83

Sortie FETE de la BIÈRE à MUNICH...toujours moins chère !

avec le CCCDrôme Vivarais, Le programme détaillé sera envoyé aux PARTICIPANTS courant juillet.



La fête d'octobre (Oktoberfest) ou fête de la bière a lieu chaque année à Munich. Un club allemand organise cette festivité tous les deux ans à Erding. La prochaine édition aura lieu du mardi 17 au lundi 23 septembre 2013.

Situé à 28 km au nord-est de Munich, le vaste espace autour de la patinoire de Erding rassemble 600 à 800 véhicules mais pas de souci, l'organisation est fiable, « à l'allemande » et vous aurez tous les services sur place avec l'électricité.

Sur place également, un vaste chapiteau avec possibilité de restauration sous lequel auront lieu 4 soirées musicales durant le « rallye ».

Tous les déplacements se feront en autocar pour se rendre à Munich ou en excursion. Le programme détaillé vous sera communiqué ultérieurement.

Prévoir de demander dès maintenant à votre caisse d'assurance la carte européenne d'assurance maladie (valable 1 an) qui vous sera demandée en cas de soins médicaux ou dentaires, voire d'hospitalisation.

Le nombre de place à cette sortie n'est pas limité.

Fiche d'inscription en fin du bulletin de La MARMOTTE

Sortie HORS CLUB du 17 au 19 mai – (parution exceptionnelle, les sorties Hors club ne paraîtront plus sur les sites et bulletins des clubs de la FFACCC.)



PECHE à la ligne - Etang Le PORT DE GROSLEE (01)

Localisation : par Morestel (38) au rond point (jets d'eau) prendre direction BELLEY, puis à 300m à gauche prendre direction GROSLEE, un panneau fluo indique PECHE.

Traverser un petit village BRANGUE →→ GROSLEE, traverser le pont sur le Rhône, ensuite à droite, passer le village de PORT de GROSLEE.

Suivre le balisage fluo « PECHE », et à la sortie du village tourner à droite dans la zone industrielle où nous vous accueillerons.

Vendredi 17 mai : accueil des CC, à partir de 15h00.

18h00 : lâché de truites, puis apéritif sorti des CC.

Samedi 18 mai : Dès 8h00, vente d'appâts auprès de Pierrot (vers de farine, teignes, vers de terreau)

09h00 : OUVERTURE de la PECHE jusqu'à 12h00.

12h00 : apéritif de l'amitié sous chapiteau.

14h00 à 18h00 : reprise de la PECHE.

Dimanche 19 mai :

8h00 : distribution croissants ou pains au chocolat.

9h00 : dégustation de diots (offerts par Pierrot).

Reprise de la pêche jusqu'à 12h00, puis de 14h00 à 18h00.

Fin du week-end, mais possibilité de départ le lundi 20 mai vers 10h00.

Attention : arrivée avec « vide et plein », pas de possibilité sur place.

Inscriptions avant le 01 mai 2013.

Renseignements et inscriptions, en s'adressant directement à :

CARRABIN Pierre – 26 rue du Perticoz -38630 LES AVENIERES

Tél. 04 74 33 72 15 ou 06 03 41 13 40



Intitulé : ...**Fête de la BIÈRE en BAVIÈRE**.....

Dates du séjour : du 17 au 23 septembre 2013.....

Nom et Prénom des organisateurs :

Participants :

Monsieur : Prénom :

Madame : Prénom :

Enfants (date de naissance) :

Autres personnes :

Adresse :

CP : Ville :

N° adhérent FFACCC..... Nom du Club

Longueur Camping-car Numéro d'immatriculation :

Première sortie oui

Sont inclus dans le prix : (Le détail des prestations comprises dans le prix est indiqué dans programme de la sortie)

Ne sont pas inclus dans le prix : (les frais personnels, les frais de carburant, les repas et visites non mentionnés dans le programme, etc.)

Prix : 1 camping car et 2 personnes (parking, services, excursions) 300,00 €

1 camping car et 1 personne seule (parking, services, excursions) 190,00 €

Participation agrément voyage (par équipage) 1,50 €

Total à payer€

En cas de désistement, les frais engagés ne seront plus remboursés par le club allemand après le 3 août 2013 . Merci d'arriver avec les pleins et vides faits.

Bulletin à renvoyer impérativement avant le 8 juin 2013 accompagné du règlement à l'ordre du CCCDV

à **Janine et Bernard Glavieux**

15 impasse des mûriers

38870 St Pierre de Bressieux

Téléphones 04 74 20 02 79

06 35 38 94 93 / 06 70 37 82 86

IMPORTANT : Les excursions et les visites guidées étant payées dès l'inscription auprès du club allemand organisateur, votre chèque sera mis à l'encaissement dès le 12 juin 2013

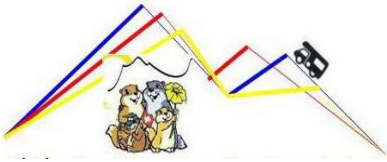
Association bénéficiaire de l'immatriculation voyage de la FFACCC N°IM075100284 / Assurance Allianz N°45413848
Siège social : 20/22 rue Louis Armand 75015 PARIS

Téléphone : 01 45 58 57 86 E. mail : sec.ffaccc@orange.fr



conditions de vente.pdf

**Retrouver l'intégralité de ce bulletin et d'autres informations sur
notre site <http://www.3camb.fr>**



Camping Car Club ALPES MONT BLANC

3C AMB

BULLETIN D'ADHESION ou ré adhésion

N°FFACCC..... (Pour anciens adhérents de la fédération)

Monsieur (Nom Prénom) :

Né le :

Madame (Nom et Prénom) :

Née le :

Enfants(s) : prénom(s) et année(s) de naissance :

Adresse postale :
.....

Code postal :Lieu :

Adresse e-mail :@.....

N° tél. fixe :N° tél. portable :

Cotisation annuelle 40€ Protection juridique* incluse (chèque à CCCAMB) : **40 €**

Si vous souhaitez la CCI(camping carte internationale) ajouter 10€ (carte + poste)€

Je désire également recevoir : La plaque bleue FICM, je rajoute 8€€

L'autocollant FFACCC « vitre » 1.50€ l'un 1.50€x....=.... €

L'autocollant « carrosserie » 1.50€ l'un 1.50€x....= ... €

Montant total de mon chèque €

NB : envoyez ce bulletin et votre chèque à l'ordre de CCCAMB à
Nadine DEBRA – 3552 RD 69 La PERRIERE - 73460 ST HELENE sur ISERE

.....
DEMANDE DE CAMPING CARD INTERNATIONAL 2013 Club: **3AMB**n°adhérent :.....

Nom et Prénom :

Adresse :

Nationalité : **Date et lieu de naissance :**
.....

N° Passeport délivré le :

à :

Ou n° CCI délivrée le : à
.....

Date :

Signature :